

Gebrauchsanleitung für Netzgitter Set und Plattenseiten Set



www.variant.dk



1. Inhalt

Herzlichen Glückwunsch mit Ihren neuen Variant Ausstattung.

Um die volle Ausbeute der Ausstattung zubekommen, müssten Sie einige Ratschläge und Anweisungen folgen. Deshalb ist es wichtig, diese Anweisung zu durchlesen und aufbewahren.

Bitte achten Sie auf die mit  markierten Informationen.

Falls beim Gebrauch von der Ausstattung Fragen entstehen, die diese Anweisung nicht beantworten, können Sie jeder Zeit Ihr Variant-Händler kontaktieren.

Um zu sichern, dass Ihre Aussteuerung immer funktionsfähig ist, sollten Sie dafür sorgen, dass es bei Ihre lokalen Variant-Händler die notwendigen Services bekommt.

HERSTELLER: Variant A/S
Godthåbsvej 5
7100 Vejle

TYPEN

Netzgitter Set: 90537N, 90449N, 90129N, 90130N, 90562N, 90131N, 90563N, 90499N,
90680N, 90370N, 90550N, 90329N, 90536N, 90681N, 90682N, 90809N,
90844N

TYPEN

Plattenseiten Set: 90799, 90790, 90791, 90792, 90793, 90794, 90795, 90796,
90797

1. Inhalt	2
2. Lieferumfang per Set	3
3. Montage	4
4. Abmontage.....	9
5. Anhangsseiten für die Übergangsphase zu dem neuen Netzgitter Type	11

2. Lieferumfang per Set

Alle Netzgitter/Plattenseiten Set werden mit folgenden Komponenten geliefert:

2 Stück Netz/Plattenseiten (Pos. 1)

1 Stück Netz/Platten Bordwand vorne (Pos. 2)

1 Stück Netz/Platten Bordwand hinten (Pos. 3)

4 Stück Netzgitter/Platten Eckpfosten (Pos. 4)

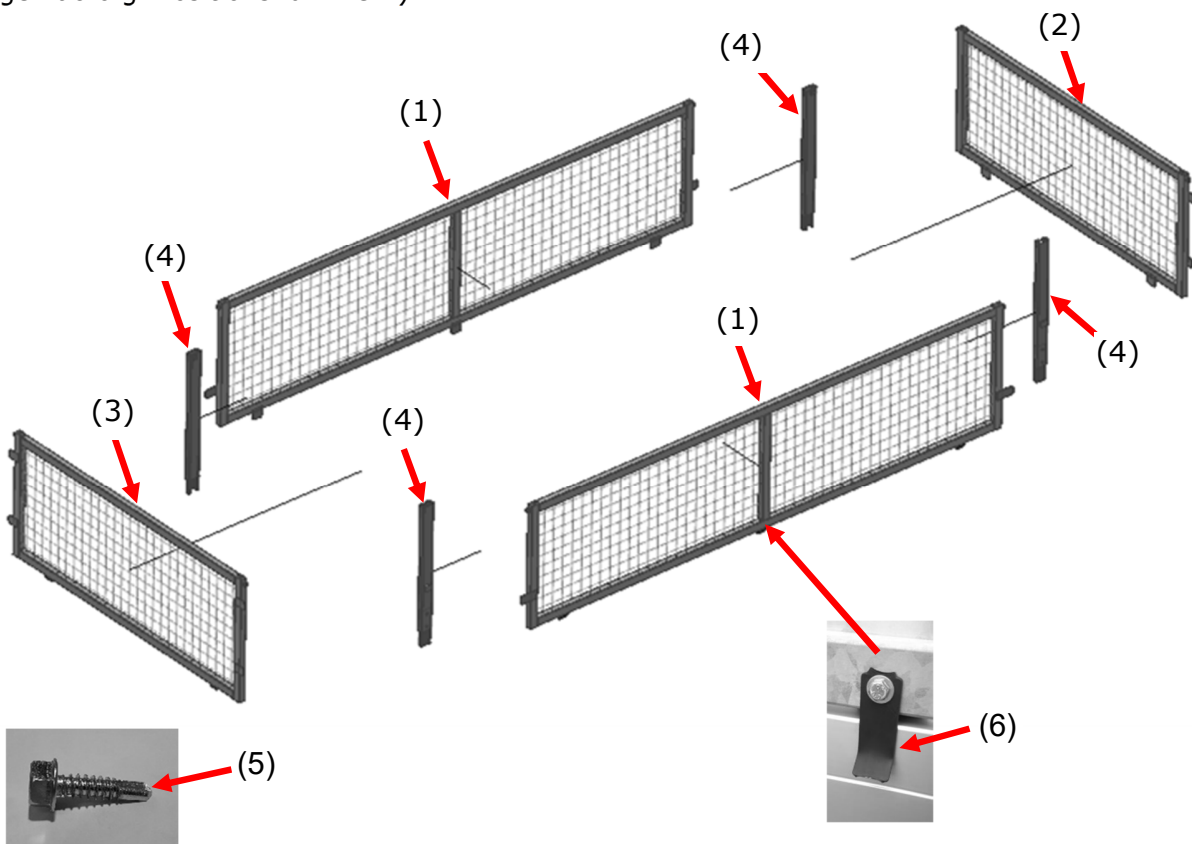
(Gültig für alle Proline, T2, T3 Modellen: Verwendet werden 2 Stück vorne links/hinten rechts und 2 Stück vorne rechts/hinten links, die bzw. vorne in einer Seite vom Anhänger montiert wird und hinten in der anderen Seite vom Anhänger montiert wird).

(Gültig für alle 3-Seiten-Kipper und Maschinen-Kipper Modellen: Verwendet werden 1 Stück vorne links Modell, 1 Stück vorne rechts Modell, 1 Stück hinten links Modell, 1 Stück hinten rechts Modell, die in den verschiedene Eck Positionen montiert werden).

4 Stück DIN 7504 K - Ø6,3x25 gewindeschneidende Schraube (Pos. 5)

2 Stück 90773 Anschlagplatte, mit Schrumpfschlauch, 2 Stück M6x45 Bolzen, 4 Stück Ø6 mm Scheibe, 2 Stück M6 Gegen Mutter (Pos. 6)

Unten finden Sie eine Skizze, die zeigt, was in einem Netzgitter/Plattenseiten Set mitgeliefert wird (gemäß o.g. Positionsnummern)



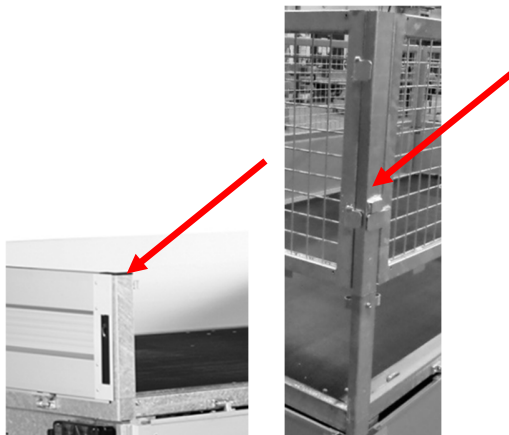
3. Montage

Das erste Mal das Netzgitter/Plattenseiten auf dem Anhänger montiert werden soll, müssen in allen 4 Netzgitter/Platten Eckpfosten einen Ø4 mm Loch bei dem vorgebohrten Loch durchgebohrt werden. Dies wird gemacht, um das Netzgitter/Plattenseiten in jeden von den 4 Eckpfosten mit der gewindeschneidenden Schraube anzuschließen und wie unten beschrieben, durchgeführt.

1. Alle Anhänger Seiten müssen runtergeklappt/geöffnet sein während der Montage des Netzgitters/Plattenseiten, damit die Stoppbeschläge sich hinter den Anhänger Seiten sowie Bordwände vorne/hinten einzwängen lassen. Klappen Sie beide Seiten und Bordwände vorne und hinten runter, siehe Foto unten.

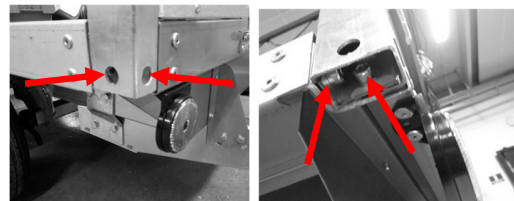


2. Montieren Sie alle 4 Stück Netzgitter/Platten Eckpfosten, in dem die Netzgittern/Plattenseiten festgemacht werden, in den 4 untere Eckpfosten des Anhängers. Falls in den untere Eckpfosten des Anhängers Kunststoffstopfen montiert sind, müssen sie entfernt werden bevor das Netzgitter/Platten Eckpfosten montiert werden kann. Siehe Foto unten.



Speziell; nur gültig für Anhängermodell 2015 P2 mit Netzgitter Nr.: 90449N

Für diesen Modell werden alle 4 untere Eckpfosten des Anhängers ausgewechselt und mit den 4 langen Eckpfosten aus dem Netzgitter Set ersetzt. Dies wird gemacht beim Lockern die 2 Bolzen mit Sechskant in jeder Eckpfosten und die untere Eckpfosten des Anhängers mit den langen Eckpfosten für das Netzgitter auszutauschen. Sobald die lange Eckpfosten montiert sind, müssen die Bolzen mit Sechskant nachgespannt werden. Siehe Foto.



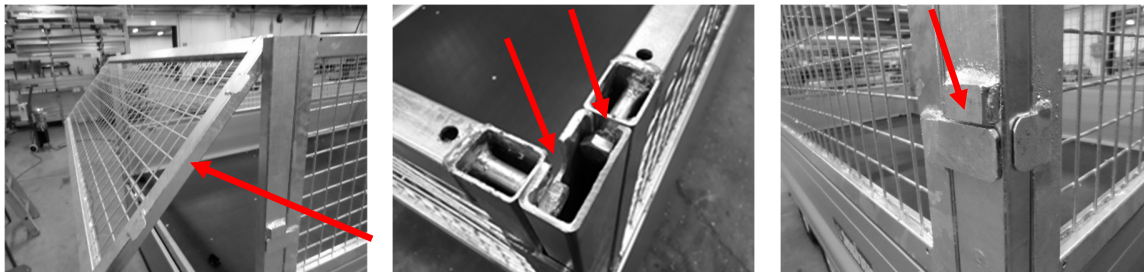
3. Sobald die Netzgitter/Platten Eckpfosten montiert sind, müssen die 4 Netzgitter/Plattenseiten für Montage in den 4 Netzgitter/Platten Eckpfosten bereitgemacht werden. Die Netzseiten/Plattenseiten und Netz/Platten Bordwände vorne / hinten müssen erhobt werden, bzw. von 1 oder 2 Personen, abhängig von den Größen der Netzgittern/Plattenseiten. Die Seiten können auch mit zugelassene hebe Ausstattung durchgeführt werden, durch Montage von hebe Träger um den oberen Rahmen auf dem Netzgitter herum und um die Plattenseiten.



Warnung!

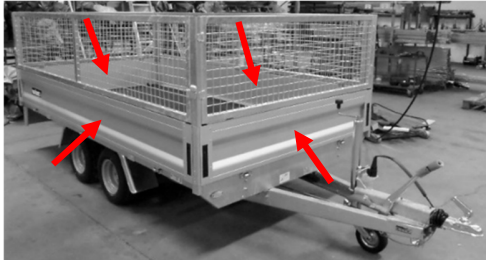
Aufenthalt unter hochgehobene Netzgitter/Plattenseiten ist verboten, denn es besteht noch das Gefahr zwischen Anhänger und Netzgitter/Plattenseiten festgeklemmt zu werden. Passen Sie auf, dass das Netzgitter/Plattenseiten nicht runterfällt und damit das Risiko entsteht, festgeklemmt zu werden. Bitte lassen Sie immer die Montagearbeit von qualifiziertem Personal ausführen.

4. Das Netzgitter/Plattenseiten für die Bordwände vorne / hinten muss hochgehoben werden und in der gezeichneten Schiene des Netzgitter/Platten Eckpfostens platziert werden. Bei Montage der Bordwände vorne / hinten, muss das Netzgitter/Plattenseiten im Winkel geöffnet sein, damit die Scharnier Bolzen des Netzgitters/Plattenseiten in der Mitte von dem Netzgitter/Platten Eckpfosten platziert werden können. Anschließend, wenn die Scharnier Bolzen im Endposition sind, werden sie gegen der Verschluss Position in dem Netzgitter/Platten Eckpfosten verschoben. Wenn die Netzgitter/Plattenseiten Bordwände vorne / hinten im Endposition in dem Eckpfosten Schiene ist und sie angeschlossen sind, sind sie sicher und ordnungsgemäß festgemacht. Sie sind jetzt geschlossen wegen den Halte Platten auf den Netzgitter/Plattenseiten Bordwände vorne / hinten und der Verschluss Position auf dem Netzgitter/Platten Eckpfosten. Siehe Fotos unten.

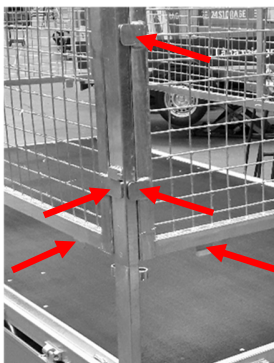


Nachprüfung bevor Beginn der Montage: Falls Sie Galvanisierungsreste in den Schienen (Scharnier Bolzen oder Netzgitter/Platten Eckpfosten Schienen) finden, müssen diese Reste mit schleif Werkzeug oder Meißel vor der Montage entfernt werden.

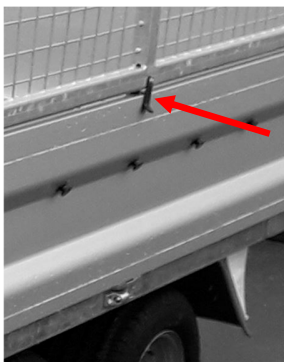
5. Wenn alle Netzgittern/Plattenseiten montiert sind, werden alle unteren Seiten zugemacht. Hierdurch werden alle Netzgittern/Plattenseiten auf Platz gezwängt, weil der Schlossbeschlag nach innen gezwängt wird und hiermit das Netzgitter/Plattenseiten schließt. Siehe Foto unten.



Bei der Schließung von den unteren Seiten des Anhängers sowie die Bordwände vorne / hinten, könnte es erforderlich sein, den Winkel auf den untere Schlossbeschläge und Halteplatten mit einem Gummi Hammer anzurichten. Siehe die gezeigte Beschlag Typen und Platten auf untenstehendes Foto. Dadurch wird gesichert, dass die Netzseiten/Plattenseiten, als ob die Bordwände vorne / hinten mit den unteren Seiten des Anhängers parallel schließen.

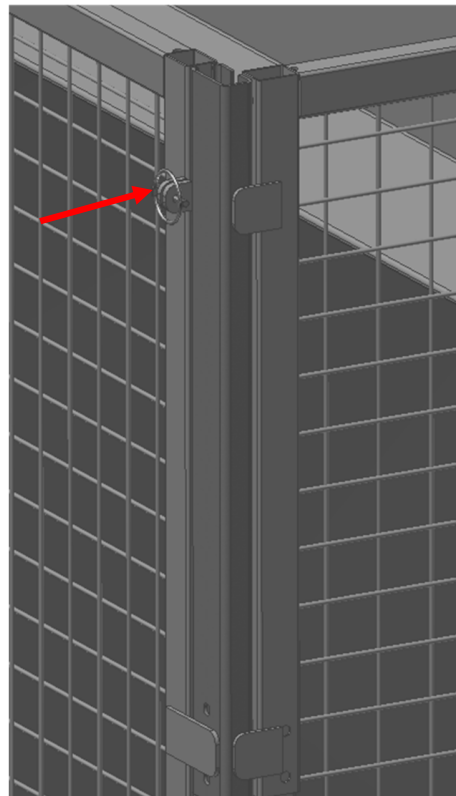
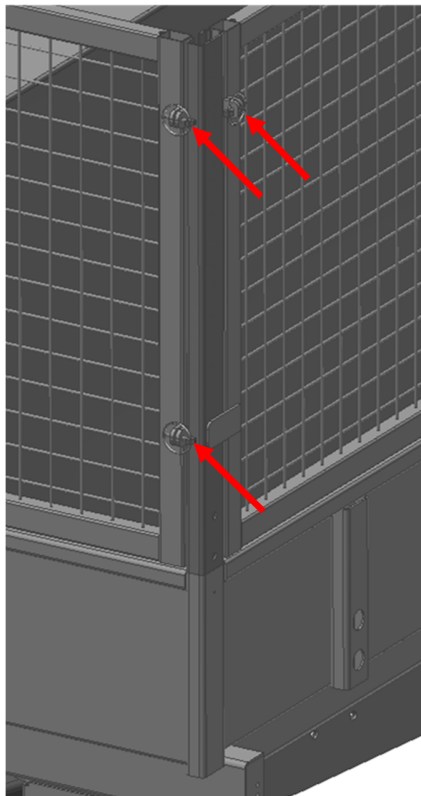


Die Anschlagplatte mit Schrumpfschlauch in der Mitte beider Netzseiten/Plattenseiten wird montiert und anschließend über die Anhängerseiten geschlossen. Siehe Foto unten.



Speziell; nur gültig für Anhängermodellen 3015 MT, 3515 MT og 3517 MT mit Netzgitter Nr.: 90809N und 90844N sowie mit Plattenseiten Nr.: 90796 und 90797.

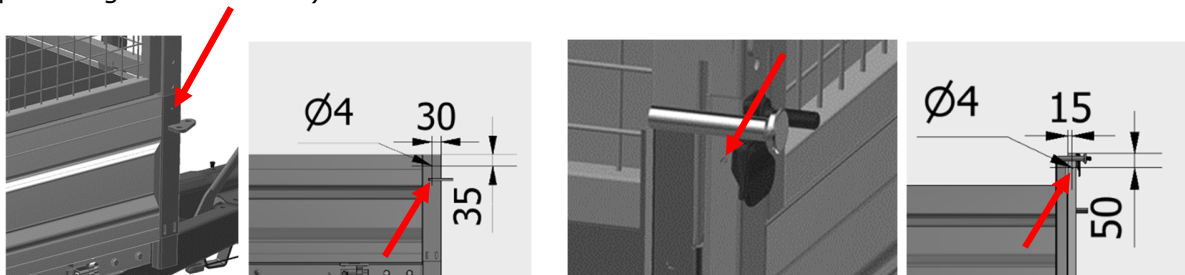
Weil die Seiten und Bordwand vorne in einer Stahlkonstruktion geschweißt ist und hiermit nicht geöffnet werden kann, wird das Netzgitter/Plattenseiten mit einem Ring Splint in dem aufgeschweißten Laschen auf den Netzseiten/Plattenseiten und Bordwand vorne geschlossen. Das Netz/Platte Bordwand hinten muss nach innen gedrückt werden und wird dadurch von der Bordwand hinten, wie bei den anderen Modellen, geschlossen. Durch den Gebrauch von dem Verschluss mit Ring Splint anstatt Halte Platten, können die Netzseiten/Plattenseiten sowie Bordwand vorne in dem Montage Spuren von oben montiert werden. Hier werden sie senkrecht in eine verschlossene Position versenkt, und mit den Verschluss Beschlägen innen hinter den Anhänger Seiten und Bordwand vorne platziert, bevor sie anschließend mit Ring Splinten verschlossen werden. Siehe Foto hierunter.



Achtung vor der Abfahrt!

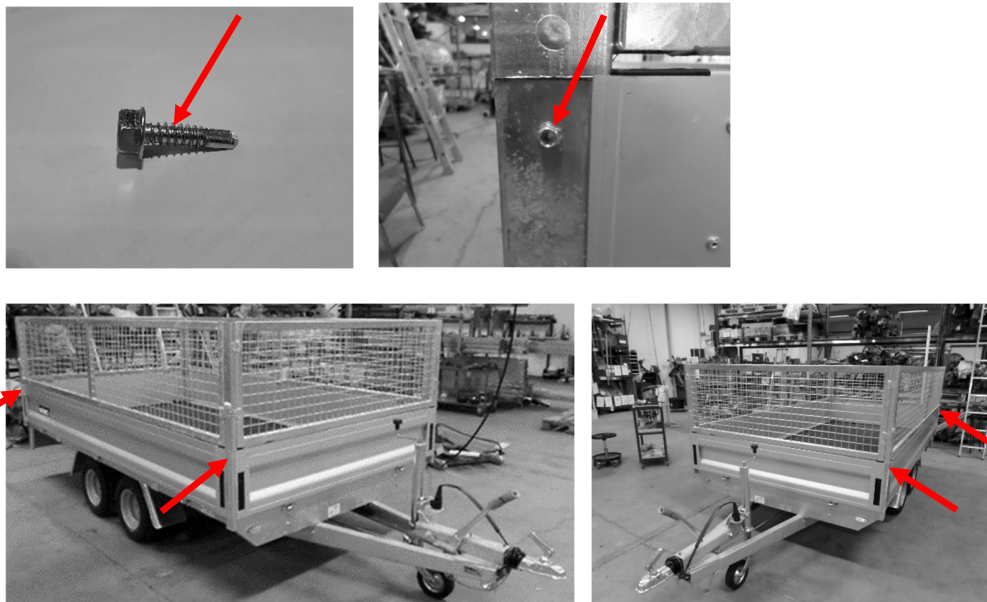
Vor der Abfahrt bitte kontrollieren, dass alle 8 Stück Ring Splinten montiert und geschlossen sind, um das Netzgitter/Plattenseiten auf dem Anhänger festzuschließen. Anschließend laufend kontrollieren, dass alle 8 Stück Splinten montiert und geschlossen sind. Kontrollieren Sie auch, dass der Bordwand hinten zu ist, damit der Bordwand hinten angeschlossen ist.

6. Anschließend muss mit einem $\varnothing 4$ mm Bohr in den vorgebohrten $\varnothing 4$ mm Löcher in den untere Eckpfosten des Anhängers gebohrt werden. D.h. es wird ein $\varnothing 4$ mm Loch in den Innenprofil von dem obersten Eckpfosten gebohrt. Bei alle Anhänger Modellen wo der Bordwand im Boden angeschlagen ist, ist der Loch $\varnothing 4$ mm in den Seiten des Anhänger Eckpfostens, auf dem vordere als auf dem hintere Eckpfosten platziert. Bei dem obere Scharnier Bordwand hinten, ist der $\varnothing 4$ mm Loch stattdessen hinten auf die hinteren Eckpfosten platziert.
 (Bei frühere gelieferte Anhänger ohne vorgebohrte $\varnothing 4$ mm Löcher in den Eckpfosten, müssen diese $\varnothing 4$ mm Löcher auch gemäß unten genannter Skizze in den 4 untere Eckpfosten gebohrt werden) Siehe Fotos unten.



7. Anschließend werden alle Netzgitter/Platten Eckpfosten fest durch die Montage von einem **DIN 7504 K - $\varnothing 6,3 \times 25$** gewindeschneidende Schraube in alle 4 Eckpfosten des Anhängers angeschlossen. Diese Schrauben müssen fest angezogen werden, damit die Netzgitter/Platten Eckpfosten angeschnallt sind und zu den untere Eckpfosten des Anhängers angeschlossen sind. Siehe Fotos unten.

8.



 **Achtung vor der Abfahrt!**

Vor der Abfahrt bitte kontrollieren, dass alle 4 Schrauben montiert sind, um die Netzgitter/Plattenseiten auf dem Anhänger anzuschließen. Anschließend laufend kontrollieren, dass alle Seiten des Anhängers geschlossen sind, damit die Netzgitter/Plattenseiten fest angeschlossen sind.

 **Achtung vor der Abfahrt!**

Vor der Abfahrt bitte kontrollieren, dass die Last gleichmäßig verteilt ist und eventuell angeschnallt ist. Die Last muss bei dem Anschließen, immer in den Verzurrösen des Anhängers angeschlossen sein. Das Anschließen darf nie allein in den Netzgitter/Plattenseiten Sets festgemacht werden.

4. Abmontage

Die Abmontage wird in umgekehrte Reihenfolge von oben genannte Montageanleitung ausgeführt.

Nach jeder Montage bzw. Abmontage des Netzgitters/Plattenseiten sowie dazugehörige Eckpfosten, müssen alle Netzgitter/Plattenseiten von der Abfahrt fest angeschlossen sein. Alle Netzgitter/Platten Eckpfosten müssen in den untere Eckpfosten des Anhängers durch die Montage einer DIN **7504 K - Ø6,3x25** gewinde-schneidende Schraube, in alle untere 4 Eckpfosten des Anhängers angeschlossen sein. Siehe Fotos unten.



In den Fällen wo es viele Montagen bzw. Abmontagen gibt, müssen die gewindeschneidende Schraube als auch der Gewinde auf dem Netzgitter/Platten Eckpfosten gegen Verschleiß überprüft werden. Bei sichtbarem Verschleiß oder falls Sie beim Festspannen fehlende Vorspannung spüren, müssen Schrauben und Netzgitter/Platten Eckpfosten ausgewechselt werden.

 **Achtung vor der Abfahrt!**

Vor der Abfahrt bitte kontrollieren, dass alle 4 Schrauben montiert sind, um das Netzgitter/Plattenseiten auf dem Anhänger anzuschließen. Kontrollieren Sie laufend, daß alle 4 Schrauben angespannt sind. Bitte auch kontrollieren, daß alle Seiten sowie Bordwände vorne / hinten des Anhängers geschlossen sind, damit das Netzgitter/Plattenseiten immer an-geschlossen ist.



Viel Vergnügen mit Ihrer neue Anhänger Ausstattung...

Fachhändler



5. Anhangsseiten für die Übergangsphase zu dem neuen Netzgitter Type

5.1 Wichtige Versand Information

Es ist sehr wichtig, dass vor der Lieferung von den **alten** Netzgitter Komponente überprüft wird, dass wenn Teile zu der **alten Type** Netzgitter Set mitgeliefert werden, dann müssen alle Netzgitter Eckpfosten, Netzseiten, Bordwände vorne / hinten ein Scharnier außen haben.

Wichtig ist es ebenfalls, dass bei Lieferung von **neuen** Netzgitter Komponente überprüft wird, dass wenn Teile zu der **neuen Type** Netzgitter Set mitgeliefert werden, dann müssen alle Netzgitter Eckpfosten, Netzseiten, Bordwände vorne / hinten ein Scharnier innen haben.

Keine von den alten und neuen Netzgitter Komponente passen zusammen, weil sie verschiedene Scharnier Typen haben.

Bitte beachten: Alle T2, T3 sowie Proline Modelle mit Ausnahme von Modell 2015 P2, haben neue Artikel Nr. für die Netzgitter Eckpfosten bekommen.

Im Gegenteil läuft die Artikel Nr. für das neue Netzgitter Eckpfosten auf alle 3-Seiten Kipper, MT-Modelle und 2015 P2 noch weiter.

Es ist deswegen sehr wichtig, dass vor dem **Versand und Lieferung noch überprüft wird**, ob die Netzgitter mit den **alten Typen (außen Scharnier)** oder den **neuen Typen (innen Scharnier)** geliefert werden sollen.

Bei Nachlieferung von Ersatzteilen für die Auswechslung in den alten Typen Netzgitter Set, ist es daher auch sehr wichtig, dass der alten Typen Teil nach der alte Zeichnung produziert ist, die auch mit den alten Teil der ausgewechselt werden muss, übereinstimmen.

5.2 Wichtig für die 3-Seiten Kipper Modellen

Speziell, nur für 3-Seiten Kipper Modellen gültig.

(Übergangsphase für 3 mm Materialstärke in den untere Eckpfosten)

Mit Netzgitter Nr.: 90370N, 90550N, 90329N, 90536N, 90681N og 90682N.

Weil die untere Eckpfosten auf dem 3-Seiten Kipper Modellen in Zukunft in 3 mm Materialstärke, anstatt 2 mm, geändert wird, erfordert dies in der Übergangsphase eine Änderung des Netzgitter Eckpfostens bevor der Montage.

Die Netzgitter Eckpfosten wird standardmäßig mit einem 2 mm geschweißte und vorgebeugte Platte auf dem C-Profil geliefert, die an den Enden auf den Netzgitter Eckpfosten platziert sind. Siehe Fotos unten.

Diese vorgebeugte Platte muss auf den Netzgitter Eckpfosten verbleiben, falls sie in dem früheren gelieferten Kipper montiert wird, die noch mit untere Eckpfosten in **2 mm Materialstärke** montiert sind.

Dagegen muss diese vorgebeugte Platte mit einem Winkelschleifer auf alle 4 Stück Netzgitter Eckpfosten abgeschnitten werden, falls sie in der neuen Type untere Eckpfosten in **3 mm Materialstärke** montiert werden. Diese angeschweißte vorgebeugte Platte wird entfernt, wenn die 2 Stück 20 mm lange Schweißnähte mit einem Winkelschleifer abschneiden und anschließend die Platte entfernen.

Anschließend muss noch der C-Profil plan geschliffen werden, wo den Nähten entfernt werden und der C-Profil kann zum Schluss mit Galvafröid gestrichen werden. Siehe Foto unten, der die angeschweißte Platte, die entfernt werden muss, zeigt.

